

1.



**EXPAND DRIP CONE
AND PLACE ATOP MUG.**

**ÉTIREZ LE CÔNE ET
PLACEZ-LE AU-DESSUS
D'UNE TASSE.**

2.



**INSERT #4 PAPER
FILTER.**

**INSÉREZ UN FILTRE
PAPIER N° 4.**

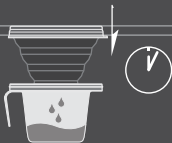
3.



**ADD 2 TBSP. OF
MEDIUM/FINE GROUND
COFFEE PER 6 FL. OZ.
OF 200° F (93° C) WATER.**

**POUR 190 ML D'EAU À 93° C
AJOUTEZ 30 ML DE CAFÉ DE
MOUTURE MOYENNE/FINE.**

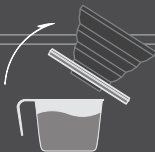
4.



**ALLOW WATER TO FILTER
THROUGH COFFEE. SET LID
ATOP CONE TO RETAIN HEAT.
ADD WATER AS NECESSARY.**

**ATTENDEZ QUE L'EAU SOIT
FILTRÉE PAR LA MOUTURE.
PLACEZ LE COUVERCLE SUR
LE CÔNE. AJOUTEZ
DE L'EAU AU BESOIN.**

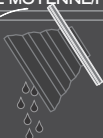
5.



**REMOVE CONE AND SET
INSIDE LID.
DRINK, ENJOY...**

**RETIREZ LE CÔNE,
PLACEZ LE COUVERCLE
INTÉRIEUR.
SAVOUREZ...**

6.



**CLEAN DRIP CONE
AND LET DRY.**

**NETTOYEZ LE CÔNE
ET LAISSEZ-LE SÉCHER.**